

• کنتاکتورهای پارس فانال



▲ کنتاکتور DSL 63-11



▲ کنتاکت کمکی SF2-11

- جهت قطع و وصل موتورهای الکتریکی AC
- جهت استفاده در مدارهای روشنایی
- راه اندازی موتورها با روش ستاره مثلث
- مطابق با استاندارد IEC 60947
- دارای تأیید صلاحیت توزیع برق تهران
- عرضه با ولتاژهای مختلف بوبین
- عرضه کنتاکت های کمکی 1NO + 1NC
2NO + 2NC

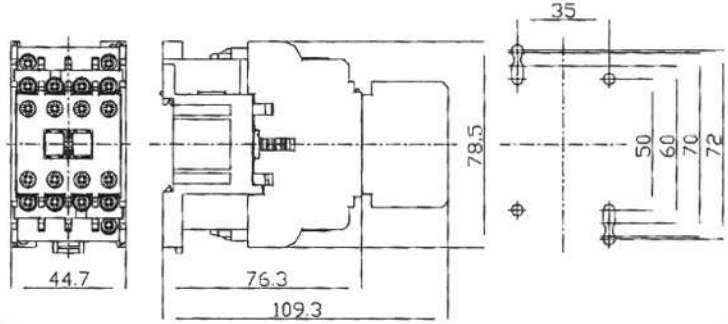
جدول مشخصات فنی و انتخاب کنتاکتور

Contactor model	ولتاژ عایقی V	جریان AC1 A	توان AC3 V ((220))	توان AC3 KW ((380))	کنتاکت کمکی روی کنتاکتور	وزن - kg
DSL 9-10	690	20	2.2	4	1NO	0.35
DSL 13-10	690	20	3	5.5	1NO	0.35
DSL 18-10	690	25	4	7.5	1NO	0.35
DSL 23-10	690	35	6	11	1NO	0.45
DSL 33-10	690	40	8	15	1NO	0.45
DSL 43-11	690	75	12.5	22	1NO 1NC	0.93
DSL 53-11	690	80	13.5	26	1NO 1NC	0.93
DSL 63-11	690	85	15	30	1NO 1NC	0.93

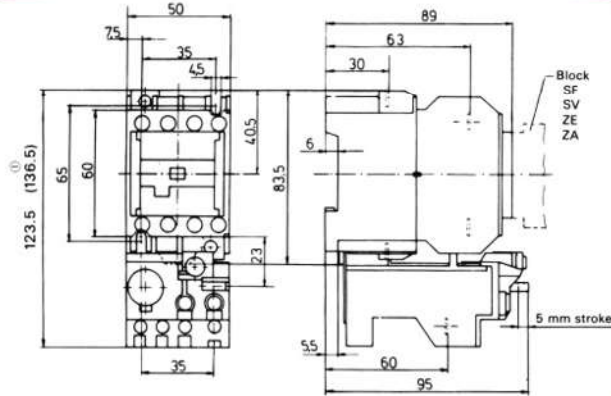
کنتاکتورهای پارس فانال

تحت لیسانس فانال آلمان

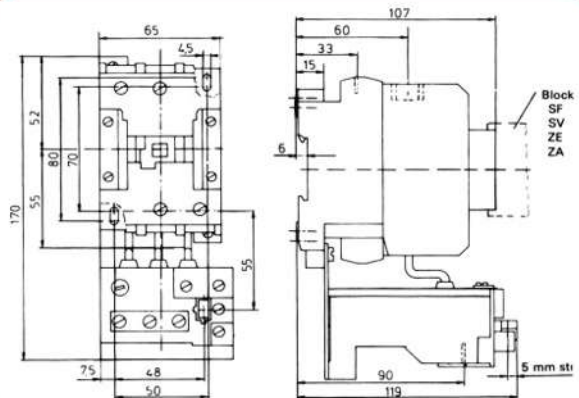
جدول ابعاد و اندازه ها



● **DSL 9 - 10 DSL13 - 10 DSL18 - 10**



● **DSL 23 - 10 DSL33 - 10**



● **DSL 43 - 11 DSL53 - 11 DSL63 - 11**